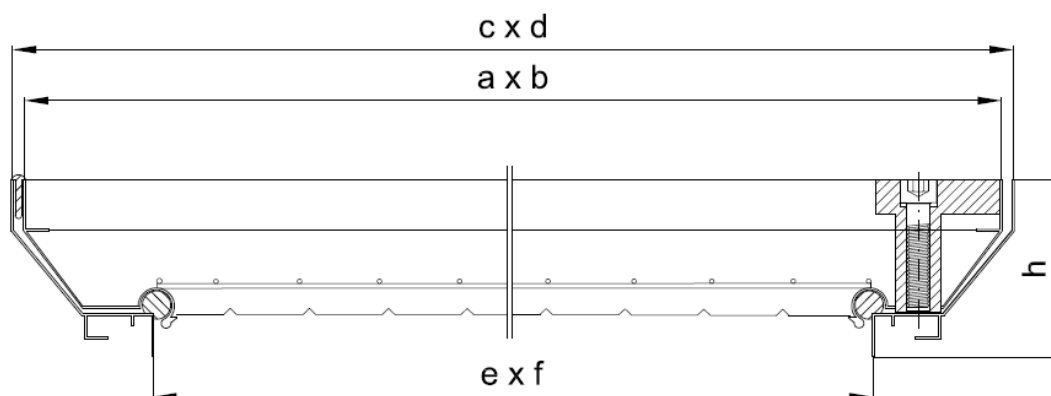


WŁAZ ALUPURA® 1065BV-ALU10-10

- Wymiary:
 - rama (c x d): 1120 x 1120mm
 - pokrywa (a x b): 1110 x 1110mm
 - prześwit (e x f): 1000 x 1000mm
 - wysokość (h): 75mm
- Klasa obciążeniowa:
 - od 15kN do 125kN w zależności od klasy wypełnienia betonowego
- Masa: 14,5kg
- Zgodność z normą PN-EN 124
- Mocowanie:
 - 4 śruby o długości 68mm
 - 2 klucze sześciokątne
 - listwa zabezpieczająca przed dostaniem się nieczystości pomiędzy pokrywą a ramą
 - możliwość wymiany pierścienia uszczelniającego



e x f - całkowity prześwit włazu a x b - zewnętrzny wymiar pokrywy
 c x d - zewnętrzny wymiar ramy h - wysokość ramy

Opis do specyfikacji techniczno-projektowej:

Właz aluminiowy ALUPURA® 1065BV-ALU10-10, to właz rewizyjny o wymiarach, zewnętrznych 1120 x 1120mm, wewnętrznych 1110 x 1110mm, w prześwicie: 1000 x 1000mm i wysokości: 75mm, zgodnie z normą PN-EN 124. Pokrywa i rama włazu wykonane są ze stopu aluminiowego. Pokrywa posiada zagłębioną kratę zbrojeniową. Obciążenie włazu zostało potwierdzone przez wiedeński Wydział Miejski nr 39 (Instytut Doświadczalno-Badawczy) dla wartości: 15kN przy wypełnieniu włazu betonem dowolnej klasy; 50kN przy wypełnieniu włazu betonem klasy min C30/37 (B37); 125kN przy wypełnieniu włazu betonem klasy min C40/50 (B50). Właz posiada specjalną listwę usytuowaną pomiędzy pokrywą, a ramą, która zabezpiecza przed dostawaniem się nieczystości podczas montażu jak i eksploatacji. Alupura® swoją wodoszczelność i zapachoszczelność zawdzięcza uszczelce umieszczonej pod pokrywą. Pokrywa mocowana jest do ramy za pomocą 4 śrub o długości 68mm.

Włazy ALUPURA® spełniają wymagania architektów dotyczące pokryw wytrzymałych, a jednocześnie optycznie dopasowanych do każdego rodzaju nawierzchni. Dzięki możliwości doboru dowolnej powierzchni (np. terakota, glazura, PVC, wykładziny, kamień, beton, itp.) mogą harmonizować się z wybraną przez architekta strukturą i kolorystyką posadzki.